

# Misure della povertà e primi dati sul reddito di garanzia



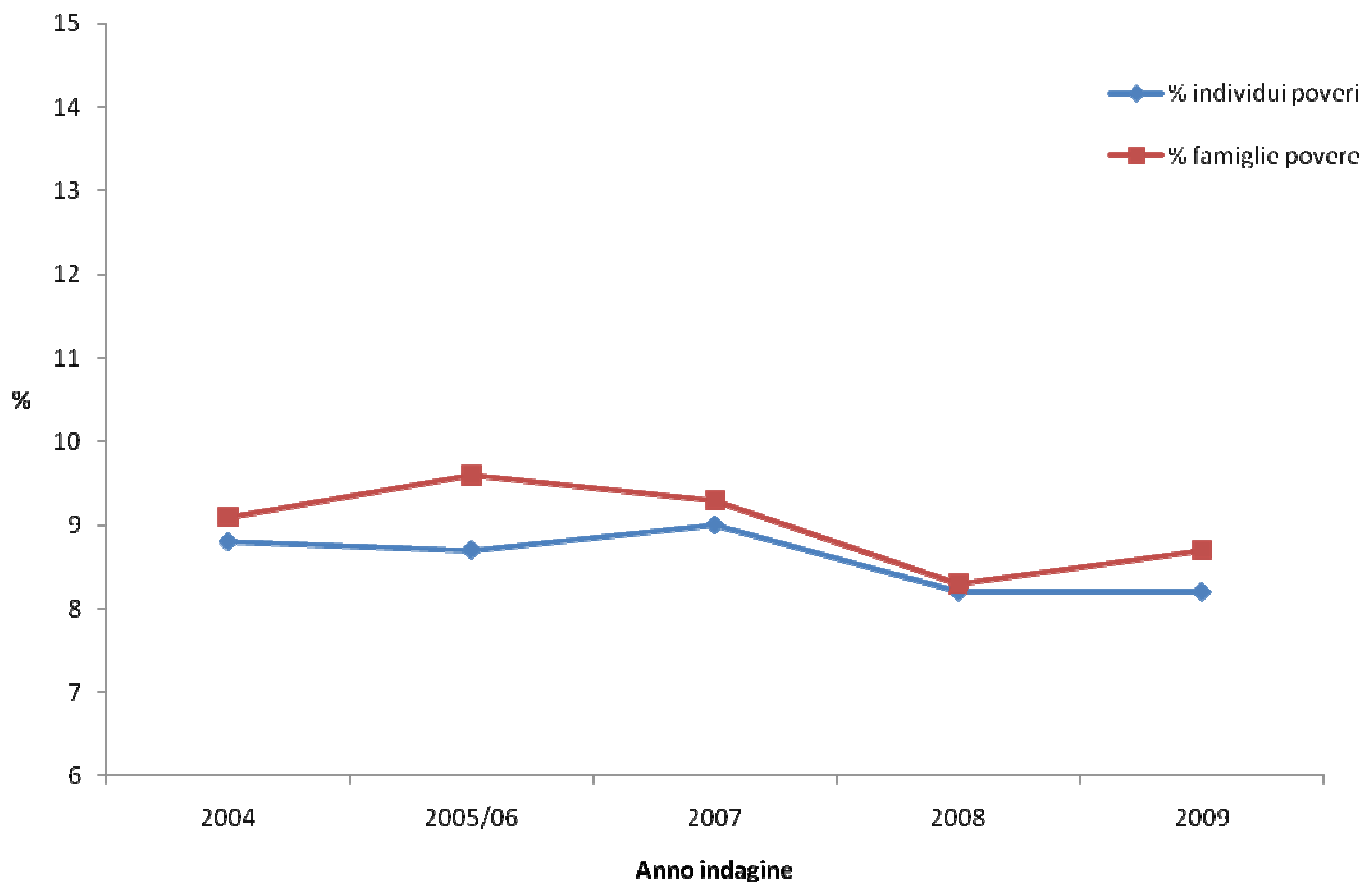
Provincia Autonoma  
di Trento

**Trento, 9 aprile 2010**



OPES

## *Variazioni nel tempo dell'incidenza degli individui e delle famiglie sotto la soglia di povertà misurata in termini di reddito*



Fonte: *Indagine sulle Condizioni di vita delle famiglie trentine* (2004-2009), Osservatorio Permanente per l'Economia, il Lavoro e per la Valutazione della domanda sociale e Servizio Statistica della Provincia autonoma di Trento.

Nota: la soglia di povertà è fissata al 50% del reddito familiare equivalente secondo la scala OCSE modificata.

**Italia, 2008: individui poveri 12,6% famiglie povere 10,6% (Indagine sui Bilanci delle famiglie italiane, 2008)**

*Variazioni nel tempo del reddito mediano,  
dell'indice di Gini e del numero di individui e di  
famiglie povere*

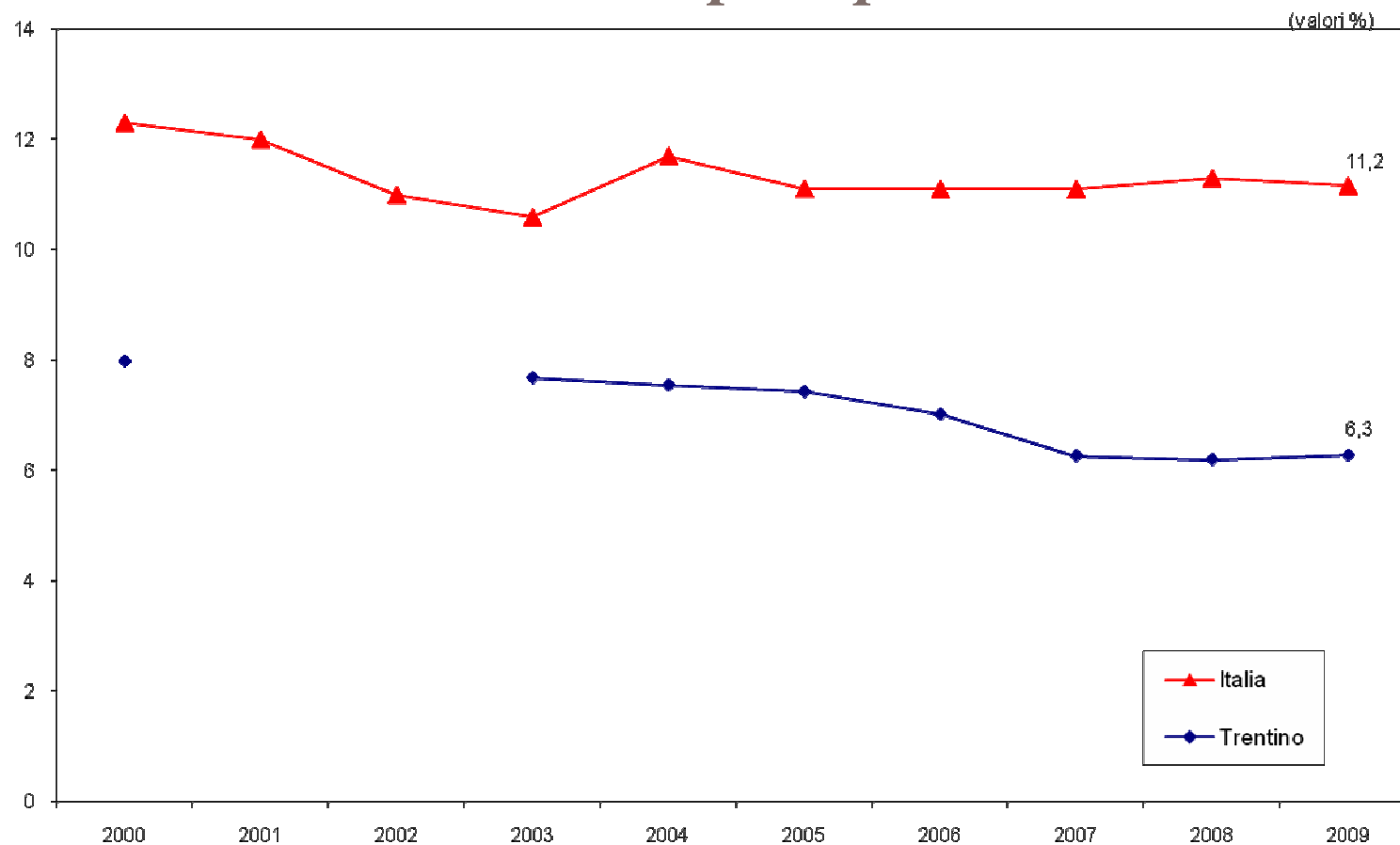
	Indagine 2004 Redditi 2003	Indagine 2005/06 Redditi 2004	Indagine 2007 Redditi 2005	Indagine 2008 Redditi 2006	Indagine 2009 Redditi 2007
Reddito mediano	15.149	15.974	16.530	16.452	17.646
Soglia di povertà	7.575	7.987	8.265	8.226	8.822
Numero individui poveri	43.629	43.527	45.372	42.183	42.532
Numero famiglie povere	17.869	19.169	18.732	17.420	17.066
Indice di Gini	0,301	0,288	0,286	0,284	0,270

Fonte: *Indagine sulle Condizioni di vita delle famiglie trentine (2004-2009)*, Osservatorio Permanente per l'Economia, il Lavoro e per la Valutazione della domanda sociale e Servizio Statistica della Provincia autonoma di Trento.

Nota: la soglia di povertà è fissata al 50% del reddito familiare equivalente secondo la scala OCSE modificata.

**Italia, 2008: reddito mediano 13.452 Indice di Gini 0,329 (Indagine sui Bilanci delle famiglie italiane, 2008)**

## *Variazioni nel tempo dell'incidenza del numero di famiglie sotto la soglia di povertà misurata in termini di spesa per consumi*



Fonte: *Indagine sui Consumi delle famiglie*, Istat e Servizio Statistica della Provincia autonoma di Trento.

Nota: la percentuale riferita al 2009 è stimata con proiezione lineare. La soglia di povertà per il 2008 di una famiglia composta da due persone è pari a 999,67 euro.

## *Reddito di garanzia – situazione al 28 febbraio 2010*

### *Andamento nel tempo delle domande trasmesse*

	Automatismo	Servizi Sociali	Totale
Domande presentate in ottobre 2009	1095	27	1122
Domande presentate in novembre 2009	1232	45	1277
Domande presentate in dicembre 2009	573	93	666
Domande presentate in gennaio 2010	385	33	418
Domande presentate in febbraio 2010	1185	25	1210

### *Distribuzione delle domande*

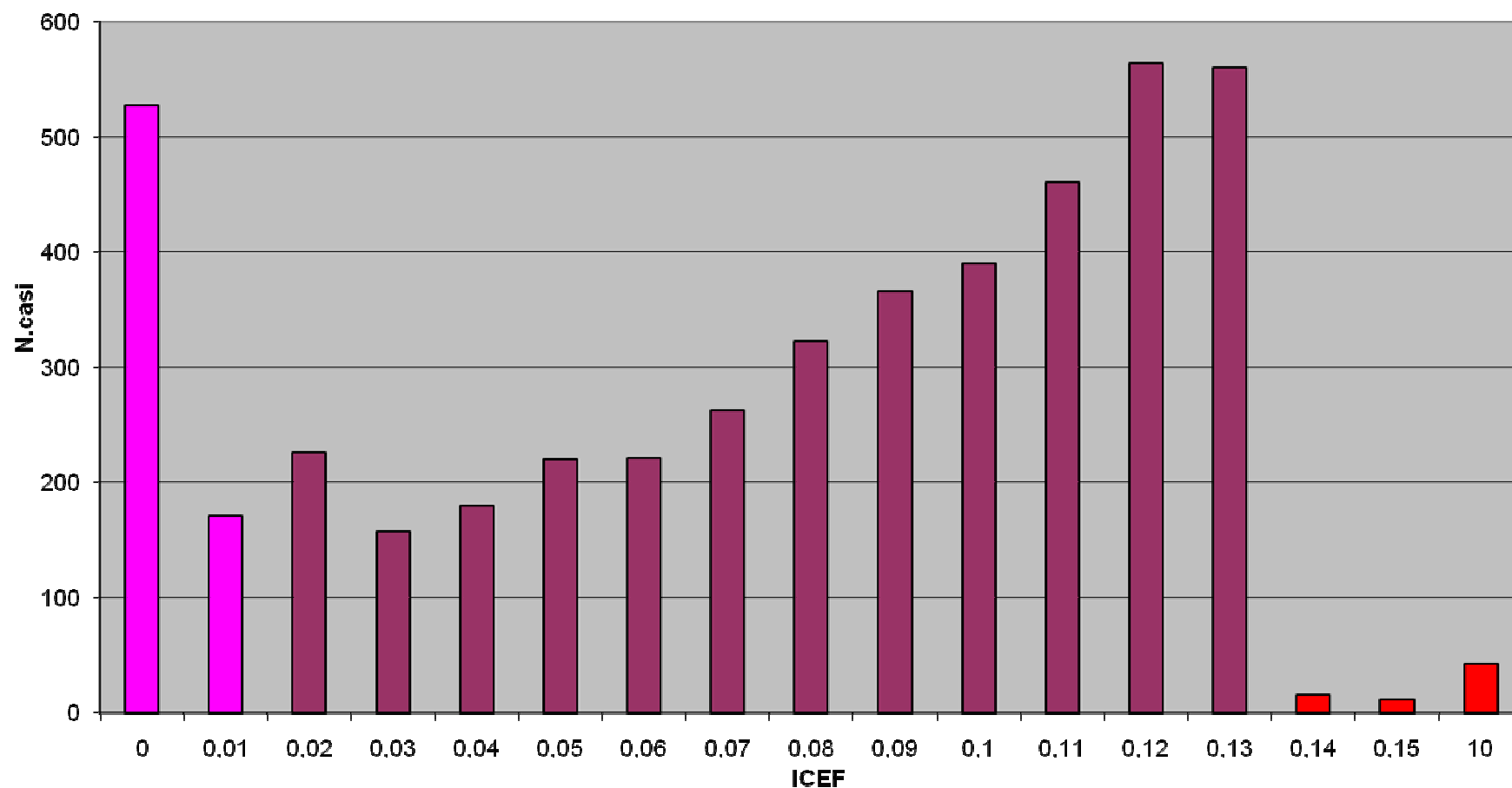
	Automatismo	Servizi Sociali	Totale
Domande caricate	6.893	261	7.154
Domande trasmesse	4.475	223	4.698
Domande idonee	4.376	215	4.591

### *Ammontare delle spese*

	Automatismo	Servizi sociali	Totale
Integrazione media mensile totale	539,21	530,36	538,76
Spesa mensile totale	2.359.593,00	114.028,00	2.473.621,00

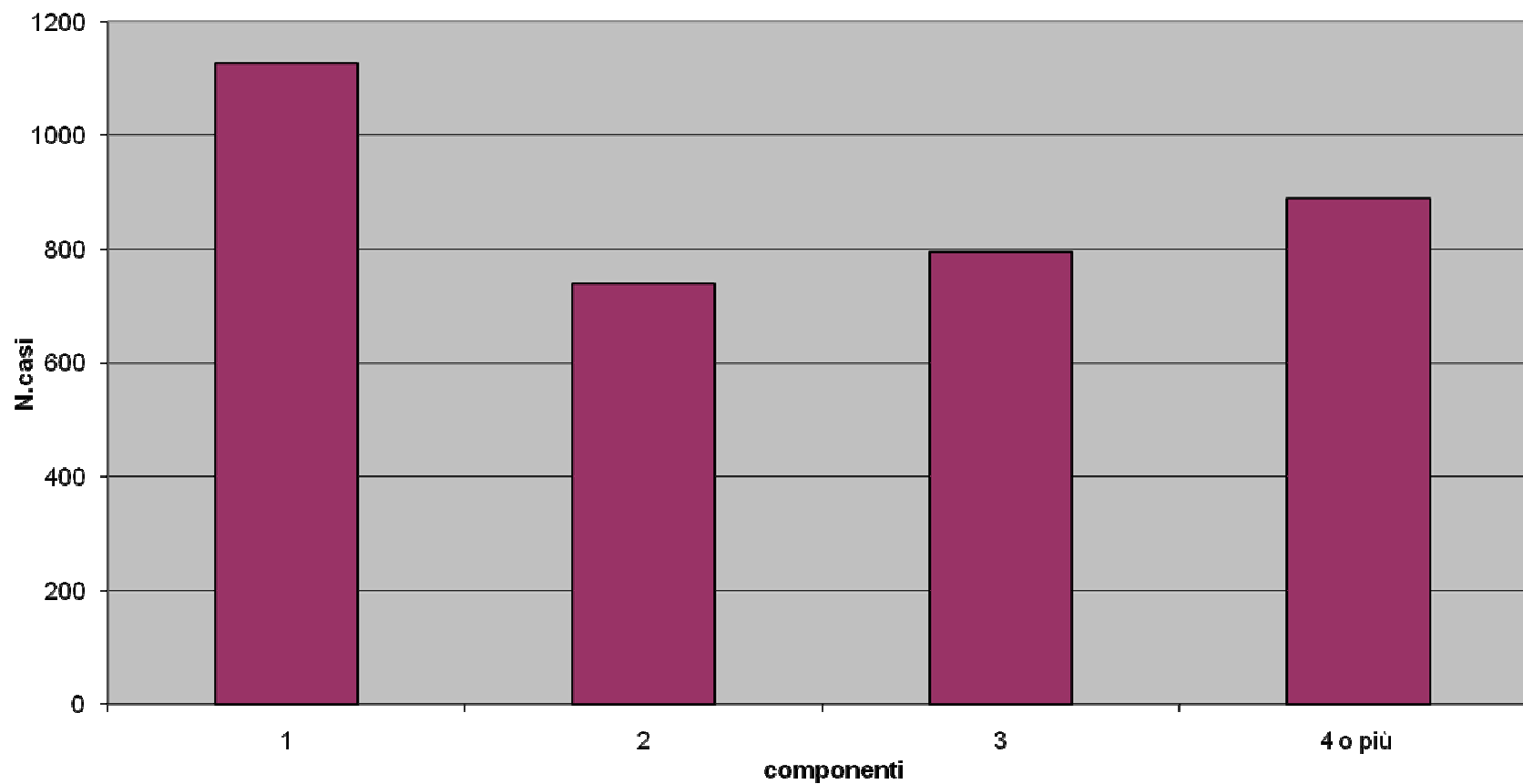
Fonte: APAPI/Clesius

## *Distribuzione dei percettori del reddito di garanzia secondo il pertinente coefficiente ICEF*



Fonte: APAPI/Clesius

*Distribuzione dei percettori del reddito di garanzia  
secondo il numero di componenti del nucleo  
familiare*

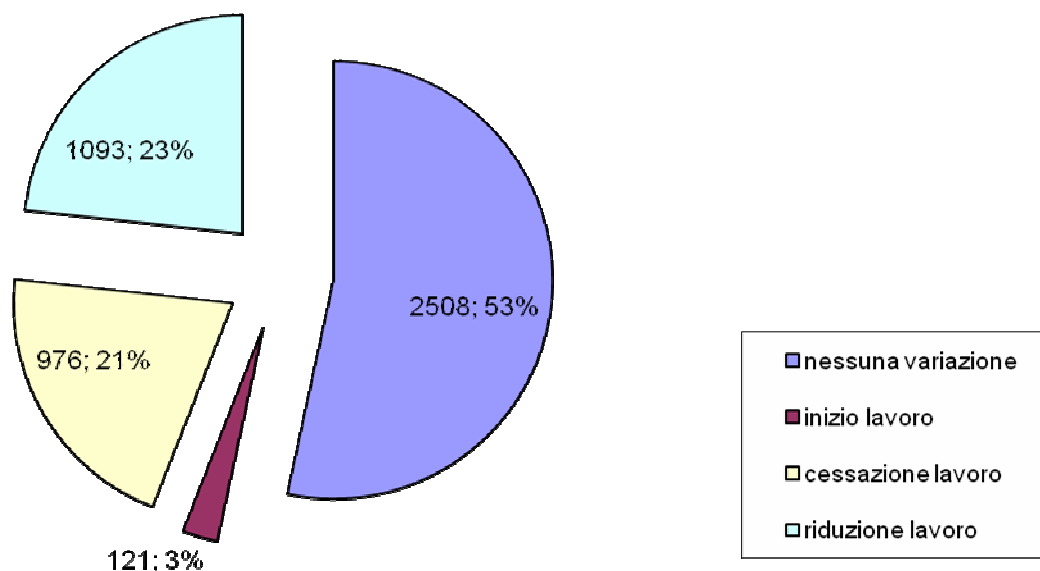


Fonte: APAPI/Clesius

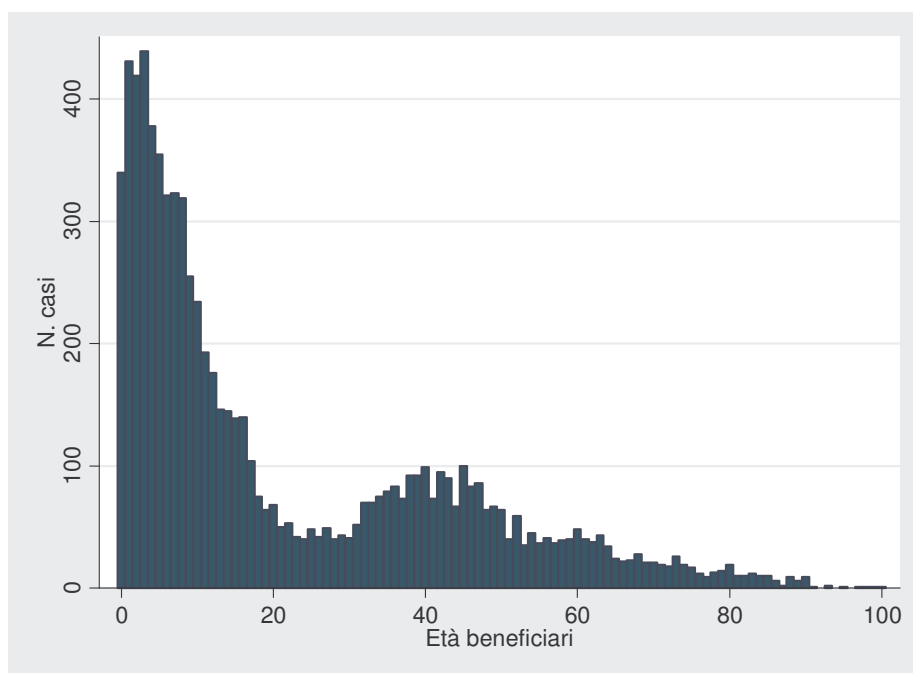
*Distribuzione dei percettori del reddito di garanzia  
secondo alcune caratteristiche della composizione  
del nucleo familiare*

	Automatismo		Servizi Sociali		Totale	
	N	%	N	%	N	%
Domande trasmesse con minorenni	2.929	65,0	66	30,0	2.995	64,0
Domande trasmesse con ultra65	554	12,0	7	3,0	561	12,0
Domande trasmesse con richiedente extracom.	2.027	45,0	32	14,0	2.059	44,0
Domande trasmesse con un solo componente	993	22,0	133	60,0	1.126	24,0

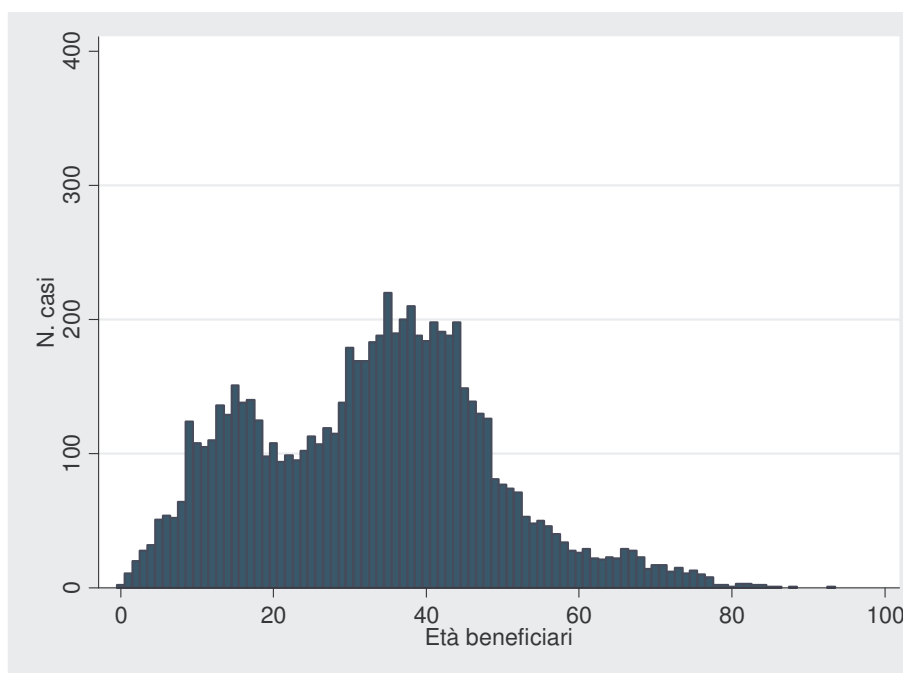
*Proporzione di soggetti che nei 24 mesi precedenti la domanda non hanno mutato o, invece, hanno mutato la loro situazione reddituale*



*Distribuzione per età, secondo la cittadinanza del capofamiglia, dei componenti dei nuclei che percepiscono il reddito di garanzia*



Solo famiglie con titolare del beneficio non extracomunitario (nascita)



Solo famiglie con titolare del beneficio extracomunitario (nascita)

# *Questioni aperte*

- 1. Prova dei mezzi;*
- 2. Verifica della disponibilità all'assunzione di un ruolo lavorativo;*
- 3. Valutazione del take-up rate e degli ostacoli relativi.*